

## PSC-SSS-Laser-G5

可精确瞄准的非接触式玻璃温度测量，温度范围：100°C - 1650°C



### 特色

- 100°C - 1650°C范围内精确测量浮法玻璃生产线、容器玻璃机、灯泡制造、汽车玻璃钢化生产线和太阳能电池生产线的玻璃温度
- 双激光可在任何距离精确定位目标
- 高分辨率镜头，最小光斑尺寸1mm
- 可在 85°C 环温下使用，无需冷却，高于50°C时激光自动关闭
- 恶劣环境条件的冷却和保护配件

#### 通用参数

防护等级	IP 65 (NEMA-4)
环境温度	-20°C to 85°C (感应头, 50°C 激光开启) 0°C- 85 (电子盒)
存储温度	-40 to 85°C (感应头) -40°C to 85°C (电子盒)
相对湿度	10 - 95%, 非凝露
抗振 (感应头)	IEC 68-2-6: 3 G, 11-200 Hz, any axis
抗冲击 (感应头)	IEC 68-2-27: 50 G, 11 ms, any axis
重量	600 g (感应头) 420 g (电子盒)

#### 电参数

模拟输出	0/4 - 20 mA, 0-5/10 V, thermocouple J, K
警报输出	24 V/50 mA (open collector)
可选	继电器: 2 x 60 V DC/42 V AC <sub>eff</sub> ; 0.4 A; 光隔离
数字输出 (可选)	USB, RS232, RS485, CAN, Profibus DP, Ethernet
阻抗输出	mA max. 500 Ω (with 5-36 V DC) mV min. 100 kΩ load impedance thermocouple 20 Ω
输入	可编程功能输入的外部发射率调整, 环境温度补偿, 触发 (保持功能重置)
线缆长度	3 m (标准), 8 m, 15 m
电流	max. 160 mA
电源	8-36 V DC
激光 635 nm	1 mW, 通过电子盒或软件开启/关闭

#### 测量参数

温度量程 (可通过设置键或软件来调节)	100°C - 1200°C (G5L) 250°C - 1650°C (G5H) 200°C - 1650°C (G5HF)
工作波长	5.0 μm
镜头分辨率 (90 % energy)	45:1 (G5L, G5HF) 70:1 (G5H)
测量精度 <sup>2)</sup> (环温 23 ± 5°C)	± 1% or ± 1,5°C <sup>1)</sup>
重复精度 (环温 23 ± 5°C)	± 0.5% or ± 0.5°C <sup>1)</sup>
温度分辨率 (数字)	L: 0.1 K / H/HF: 0.2 K
曝光时间 <sup>3)</sup> (90% signal)	10 ms (G5HF) 80 ms (G5H) 120 ms (G5L)
发射率/增益 (通过电子盒或软件调整)	0.100 - 1.100
透射率/增益 (通过电子盒或软件调整)	0.100 - 1.100
信号处理 (参数可通过电子盒或软件调整)	峰值保持, 谷值保持, 平均值; 具有阈值和滞后的扩展保持功能
软件	PSC connect

<sup>1)</sup> 取大值

<sup>2)</sup>  $\epsilon = 1$ , 响应时间 1 s

<sup>3)</sup> 弱信号动态适应

# PSC-SSS-Laser-G5

## 镜头参数

Chart SF optics, D:S = 45:1

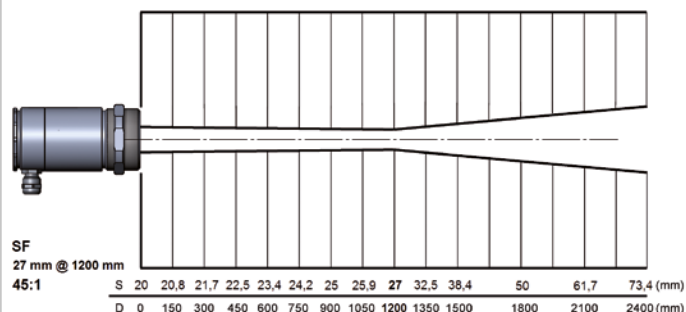
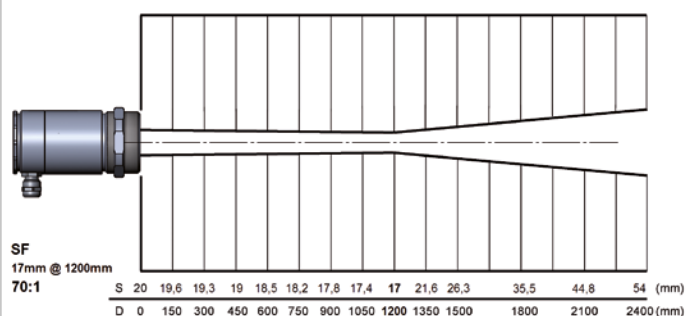


Chart SF optics, D:S = 70:1



Further optics, D:S = 45:1

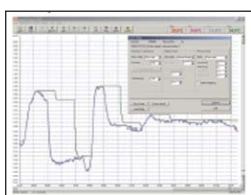
...SF	27.0 mm @ 1250 mm
...CF1	1.6 mm @ 70 mm
...CF2	3.4 mm @ 150 mm
...CF3	4.5 mm @ 200 mm
...CF4	10.0 mm @ 450 mm

Further optics, D:S = 70:1

...SF	17.0 mm @ 1200 mm
...CF1	1.0 mm @ 70 mm
...CF2	2.2 mm @ 150 mm
...CF3	2.9 mm @ 200 mm
...CF4	6.5 mm @ 450 mm

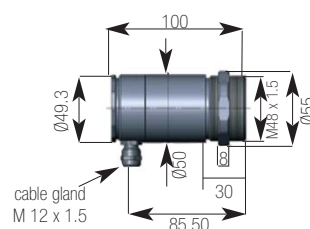
## PSCconnect 软件

- 软件易于传感器设置和远程控制，支持多任务
- 温度趋势图形显示和自动数据记录
- 信号处理功能的调整和传感器输出和功能输入的编程
- 发射率自动调整
- 软件可以根据用户的应用需求定制

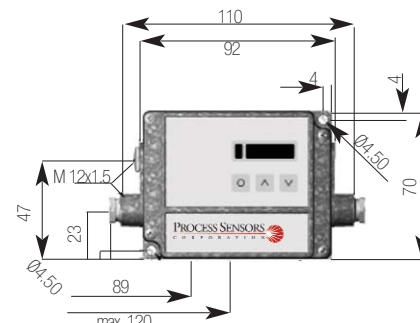
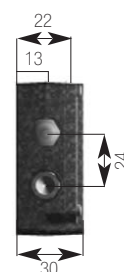


## 尺寸 (mm)

感应头



电子盒



北京宇冠世纪科技有限公司  
 地址：北京市昌平区文华东路8号紫晶七星广场334室  
 电话：010-50845669 手机：18910232138  
 网址：<http://beijinginfrared.com>