

PSC-SSS-Laser-1M/2M

非接触精密温度测量，测温范围
250°C - 1800°C



特色

- 新: 短波红外测温仪
- 1.0 或 1.6 μm 可用于金属, 熔融玻璃, 复合及陶瓷材料.
- 直径仅 14 mm 的微型传感头
- 28 mm 长 - 可安装在任何地方
- 感应头可以在 125°C 的环境下工作而无需制冷
- 测温范围 250°C - 1800°C
- 最小可测目标 1.8 mm
- 1 ms 快速响应
- 1.0 和 1.6 μm 短波工作波长降低了低表面发射率或未知的表面发射率引起的测温偏差

通用参数	
防护等级	IP 65 (NEMA-4)
环境温度	感应头: -20 - 100°C (1M) / 125°C (2M) 电子盒: 0 - 85°C
储存温度	感应头: -40 - 100°C (1M) / 125°C (2M) 电子盒: -40 - 85°C
相对湿度	10 - 95 %, 非凝露
抗震 (传感器)	IEC 68-2-6: 3 G, 11-200 Hz, any axis
抗冲击 (传感器)	IEC 68-2-27: 50 G, 11 ms, any axis
重量	感应头 40 g 电子盒 420 g
电参数	
模拟输出	0/4 - 20 mA, 0 - 5/10 V, thermocouple J, K, alarm
报警输出	Open - collector (24V/50mA)
可选:	继电器: 2 x 60 V DC/42 V AC _{eff} ; 0.4 A; 光隔离
数字输出 (可选)	USB, RS232, RS485, CAN, Profibus DP, Ethernet
输出阻抗	mA 最大 500 Ω (with 8 - 36 V DC) mV 最小 100 k Ω 负载阻抗 热偶 20 Ω
输入	可编程功能输入用于发射率调整, 环温补偿, 触发 (保持功能复位)
线缆长度	3 m (标配长度), 8 m, 15 m
电流	最大 100 mA
电源	8 - 36 V DC

测量参数	
测温范围 (可通过按键或软件调整)	485 - 1050°C (1ML) 650 - 1800°C (1MH) 250 - 800°C (2ML) 385 - 1600°C (2MH)
工作波长	1.0 μm (1M) / 1.6 μm (2M)
镜头分辨率 SSS-1ML/2ML	40:1 (3.5mm@140mm)
镜头分辨率 SSS-1MH/2MH	75:1 (0.8mm@140mm)
系统精度 ¹⁾ (环温 23 \pm 5°C)	\pm (0.3% 测值 + 2°C)
重复精度 (环温 23 \pm 5°C)	\pm (0.1% 测值 + 1°C)
温度分辨率 (数字)	0.1 K
响应时间 ²⁾	1 ms (90 %)
发射率 (软件或按键调整)	0.100 - 1.100
透射率 (软件或按键调整)	0.100 - 1.100
信号处理 (参数通过软件或按键调整)	峰值保持, 谷值保持, 平均值; 具有阈值和迟滞的扩展保持功能

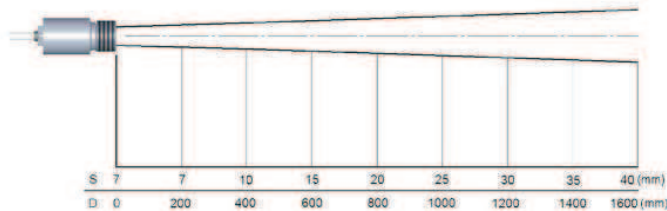
¹⁾ 发射率=1, 响应时间 1 s

²⁾ 弱信号动态匹配响应时间

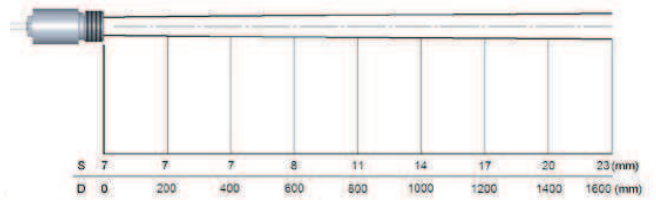
PSC-SSS-Laser-1M/2M

镜头规格

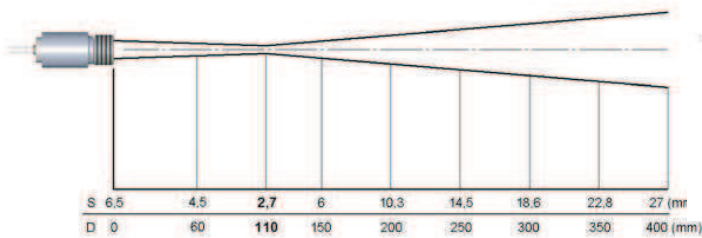
SSS 1ML/2ML SF (标准镜头) D:S = 40:1



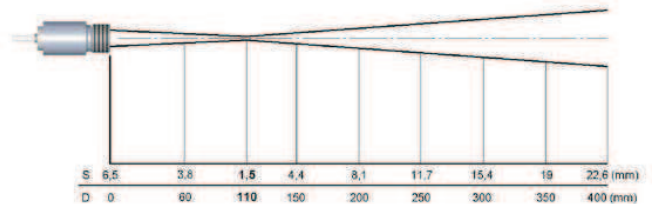
SSS 1MH/2MH SF (标准镜头) D:S = 75:1



SSS 1ML/2ML CF (近焦镜头) D:S = 40:1 (far field 12:1)

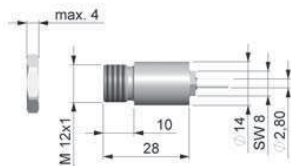


SSS 1MH/2MH CF (近焦镜头) D:S = 75:1 (far field 14:1)

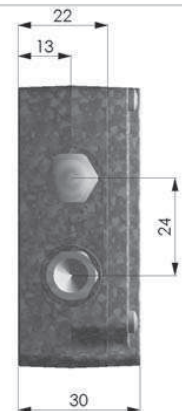
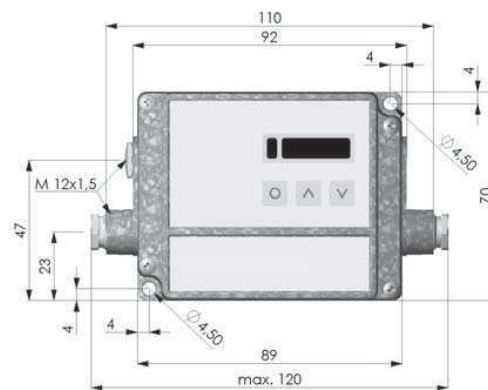


外观尺寸

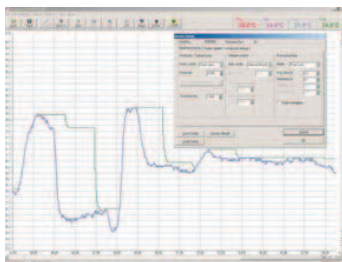
感应头



电子盒



PSC CompactConnect 软件



- 软件易于传感器设置和远程控制，支持多任务
- 温度趋势图形显示和自动数据记录
- 信号处理功能的调整和传感器输出和功能输入的编程
- 发射率自动调整
- PSC CompactConnect 软件可以根据用户的应用需求定制



北京宇冠世纪科技有限公司
 地址：北京市昌平区文华东路8号紫晶七星广场334室
 电话：010-50845669 手机：18910232138
 网址：<https://beijinginfrared.com>