

# KMGA 740



## 研发专用的带USB接口的高速温度测量系统



- 测量范围160 ... 3,500 °C
- 响应时间10  $\mu$ s
- 数字显示
- 测试软件
- 最小测量目标 0.7 ... 28 mm
- 测温量程宽泛

KLEIBER KMGA740高温计用于记录监控物体温度的变化过程. 因采用先进的微处理技术, 该产品尤其适用于科研及开发领域. 其最突出的两个特征为宽泛的测温范围 (e.g. 350 ... 3500 °C) 以及高达 10  $\mu$ s ( $t_{95}$ )快速响应速度.

产品标配包含一个配备变焦镜头或微距镜头的高温计, 一个集成显示器、电源、USB接口的台式单元以及可在PC上运行的测试软件.

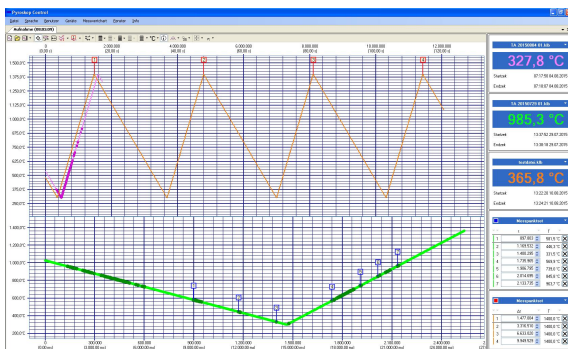
高温计连接到台式单元的背面,PC也通过台式单元背面的USB口接入. 台式单元的正面有触发输入接口和0/4-20mA的模拟输出接口.

软件界面友好, 可以在PC屏幕上显示记录的温度曲线, 并对多个高温计进行参数设置. 该软件可同时记录多达4台高温计数据并生成动态曲线.

软件也有多种工具可用, 可以方便显示和比较记录的数据, 亦可针对单个测量点进行评测和比较.

### 应用:

- 激光应用(切割, 焊接, 钎焊等.)
- 材料研究/测试
- 焊接
- 感应工艺
- 气囊测试
- 涡轮叶片
- 爆炸过程



PC software Pyroskop Control at measurement analysis

## 产品型号

产品型号	KMGA 740	KMGA 740	KMGA 740	KMGA 740	KMGA 740
测温范围	600 ... 1,600 °C	800 ... 2,300 °C	300 ... 1,400 °C	500 ... 2,500 °C	160 ... 1,000 °C
波长范围	0.85 ... 1.05 μm	0.85 ... 1.05 μm	1.58 ... 1.80 μm	1.58 ... 1.80 μm	1.58 ... 2.20 μm
产品型号	KMGA 740	KMGA 740	KMGA 740	KMGA 740	
测量范围	400 ... 1,300 °C	300 ... 2,300 °C	400 ... 3,000 °C	350 ... 3,500 °C	
波长范围	1.58 ... 2.20 μm	2.00 ... 2.20 μm	2.00 ... 2.20 μm	2.00 ... 2.20 μm	

Other temperature ranges on request

## 技术参数

模拟输出	0 ... 20 mA 或 4 ... 20 mA, 最大负载 500 Ω
精度	0.75 % 测值 (at 25 °C, ε = 1)
重复性	< 0.3 % 测值 (at 25 °C, ε = 1)
响应时间 t <sub>95</sub>	10 μs
发射率ε	可调 0.1 ... 1 (通过台式单元或软件)
瞄准方式	LED 指示灯或目镜
触发输入	TTL-电平, U <sub>max</sub> = 15 V
工作温度	0 ... +40 0 ... +80 °C 通水冷却
贮存温度	-20 ... +70 °C
水冷管接头	2 管螺纹连接 0.25"
冷却水	温度 10 ... 35 °C, 最大压强 6 bar, 流量至少 1 l/min
电源	230 V AC, 50 ... 60 Hz (115 ... 240 V possible)
防护等级高温计	IP 54 符合 DIN 40 050
台式单元防护等级	IP 20 符合 DIN 40 050
测试标准	EN 55 011 : 1998, limit class A
CE 标	符合 EU 规则
高温计尺寸 r	170 x 70 x 70 mm (LxWxH) 光学镜头最大伸出量 320 mm
台式单元尺寸	335 (365) x 310 (310) x 155 (260) mm (LxWxH)

## 变焦镜头

D <sup>a</sup> in mm	450	600	800	1,000	1,200	1,400	1,600	1,800	2,000	2,500	3,000
M <sup>b</sup> in mm	2.5	4.0	6.0	8.0	10.5	11.5	13.0	14.0	15.0	20.0	28.0

<sup>a</sup>Distance from optics front edge

<sup>b</sup>Measuring field diameter

## 微距镜头

Spectral range	0.85 ... 1.05 μm, 1.58 ... 1.80 μm	1.58 ... 2.20 μm, 2.00 ... 2.20 μm
D <sup>a</sup> in mm	144	140
L <sup>b</sup> in mm	144	150

<sup>a</sup>Distance from optics front edge

<sup>b</sup>Fix length tube extraction

## 可选附件

高温计电缆, 标准长度 5 m (其它长度参考官网)

BNC连接线, 标准长度 5 m (其它长度参考官网)

扫描镜 SC 1

最大值存储 (仅与 SC 1 扫描镜组合使用)

带吹扫的调焦镜头

微距镜头

激光滤片 1064 nm



北京宇冠世纪科技有限公司

北京市昌平区文华东路

8号紫晶七星广场334室

Phone: 18910232138

Fax: 010-50845669

E-Mail: Info@beijinginfrared.com

Internet: <https://www.beijinginfrared.com>