

专用于玻璃工业的数字式光纤高温计

IS 50-LO/GL



- 温度范围 600 - 1800°C
- 高精度
- 可承受 250°C 高温，无需制冷
- 稳固的设计
- 参数设置简单
- 集成空气吹扫
- 光学头快速释放
- 两线制技术



高温计 **IS 50-LO/GL** 专为玻璃工业设计. 适用于玻璃窑炉, 工作部, 料道和供料机的温度测量. 此外还可用于蓄热室和窑炉砖砌体的测温.

使用坚固的光纤电缆(长度不超过30米), 可以在高达 **250°C** 的环境温度下使用仪器, 而无需冷却.

IS 50-LO/GLL是一种二线制数字高温计. 该技术结合了数字信号处理的高精度和双线连接操作简单的特点.

发射率可在设备上精确调整, 此外还可以通过服务接口调整区间温度和响应时间. 仪器具有测试电流输出的诊断功能可用于检查仪器是否正确连接.

技术规格

温度范围:	600 ... 1800°C
区间温度:	整个量程内任意调整, 最小跨度 51°C
红外探测器:	硅光电二极管
波长:	0.8 ... 1.1 μm
数据处理:	数字
测量精度:	< 1500°C: ± 0.3% 测值 °C + 1°C > 1500°C: ± 0.5% 测值 °C + 1°C
重复精度:	0.1% 测值 °C + 1°C
分辨率:	1°C
发射率 ε:	0.05 ... 1.00; 可调
响应时间 t ₉₀ :	250 ms, 可调至 10 s; 出厂调至 1 s
模拟输出:	4 ... 20 mA, 线性
最大负载:	700 Ohm, 24 V
温度相关性:	0.2°C / °C 偏离 23°C
电源:	24 V DC ± 25%, 纹波小于 50 mV
功耗:	0.6 W
接口:	服务接口 RS232
参数设置:	发射率, 测试信号 12 mA
经接口设置的其它参数:	测量范围, 响应时间
防护等级:	IP65 包括电缆
环境温度:	0 ... 70°C, 外壳
存储温度:	-20 ... 70°C
相对湿度:	非凝露
转换器外壳:	铝压铸, 125 mm x 80 mm x 57 mm (L x W x H, without plug)
光学头:	Stainless steel, 112 mm x 22 mm
光纤:	包有柔性不锈钢防护的多模光纤
重量:	600 g
CE-标:	根据欧盟抗电磁干扰相关指令



典型应用

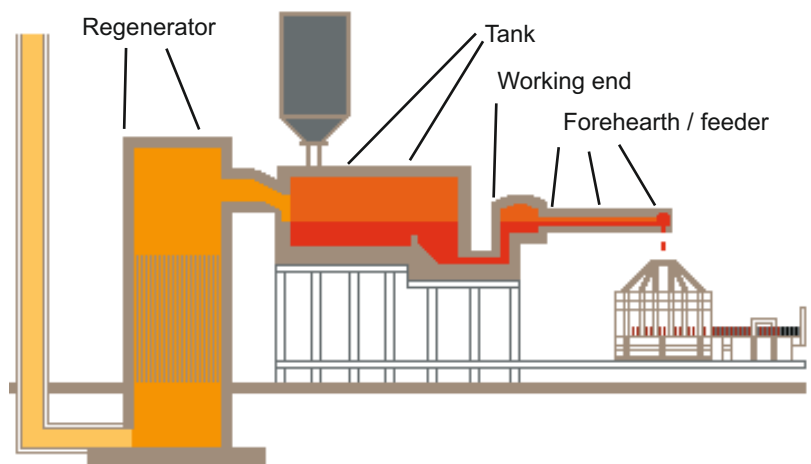
玻璃温度测量

- 料道
- 供料机
- 窑炉

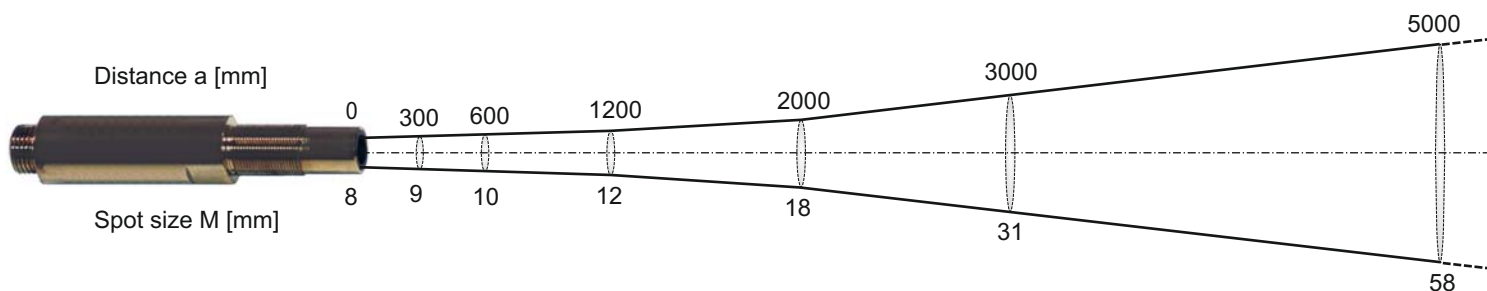
砌砖温度测量

- 窑壁
- 窑顶
- 蓄热室

不同的观察管能够使高温计适应不同的应用. 为了便于安装高温计, 可以将光学头和转换器与光纤分开.



测量距离和光斑尺寸



订货号

高温计:

3 857 900 IS 50-LO/GL, 600 ... 1800°C, 5 m 光纤, 光学头

交付范围:

转换器, 光学头, 光纤 5 m
(连接电缆不包含在交付范围, 需单独订购.)

选配件:

3 820 650 连接电缆, 5 m
3 820 660 连接电缆, 10 m
3 820 670 连接电缆, 15 m
3 820 680 连接电缆, 30 m

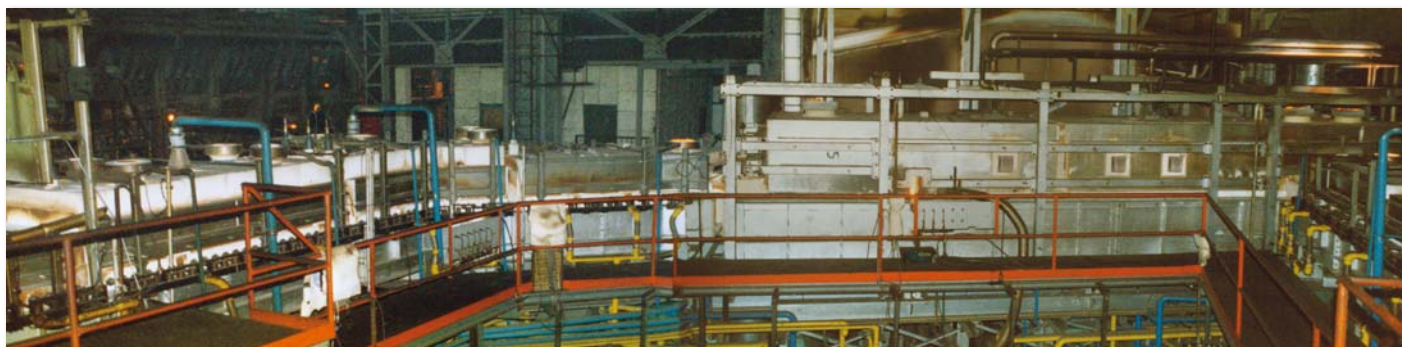
订制光纤: 其它长度: 10 m, 15 m 和 30 m

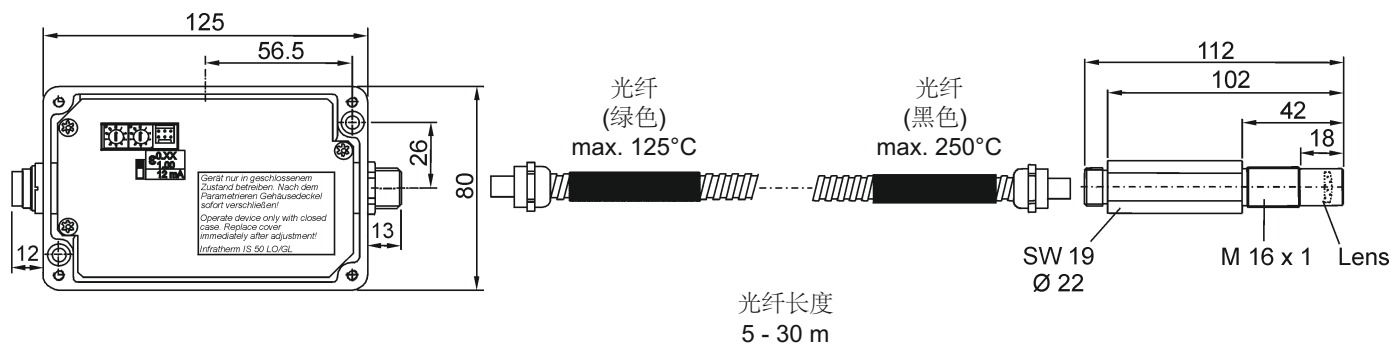
3 835 300 带合金窥视管的空气吹扫, 140 mm, 含支架
3 835 380 带合金窥视管的空气吹扫, 600 mm, 含支架
3 835 310 带陶瓷窥视管的空气吹扫, 300 mm, 含支架
3 835 370 带陶瓷窥视管的空气吹扫, 600 mm, 含支架
3 835 390 带安装支架的陶瓷盲管, 600 mm
3 835 400 空气吹扫, 含安装支架

3 836 900 陶瓷窥视管备件, 300 mm
3 836 700 陶瓷窥视管备件, 600 mm
3 836 710 陶瓷盲管备件, 600 mm
3 820 370 RS232 数据线适配 HT 6000 含 软件
3 820 980 RS232 数据线适配 HT 6000
3 890 600 轨道电源
3 890 640 DA 4000-N: LED 数显表 集成 2 线制电源
3 890 650 DA 4000: 同 DA 4000-N, 额外配 2 路继电器输出
3 890 520 DA 6000: LED 数显表, 额外配 2 线制电源和串口 RS232

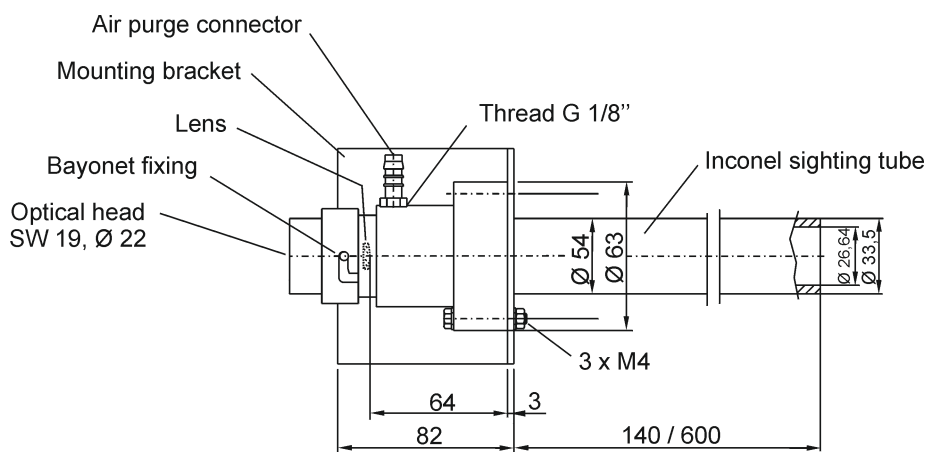
3 890 530 DA 6000: LED 数显表, 额外配 2 线制电源和串口 RS485

3 826 500 HT 6000: 电池供电, 便携式参数设置器
3 863 010 转换器 IW 5-C (4 ... 20 mA 转 0 ... 20 mA)

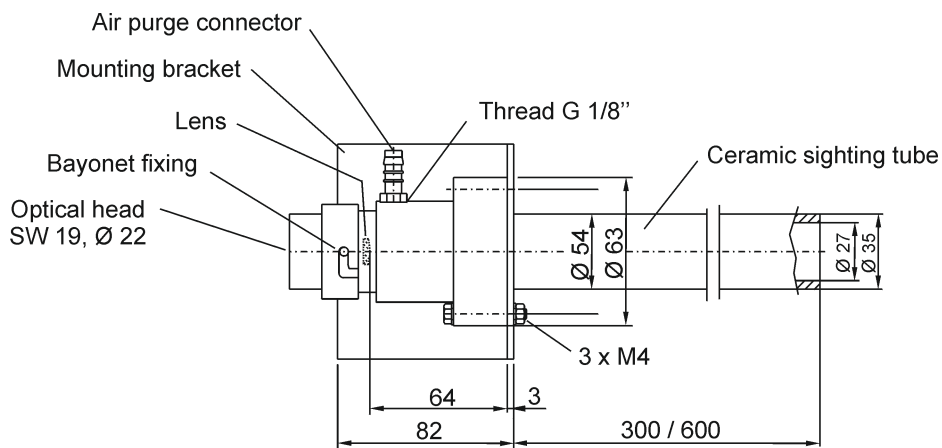




带合金管的空气吹扫:



带陶瓷管的空气吹扫:



北京宇冠世纪科技有限公司

地址: 北京市昌平区文华东路8号紫晶七星广场334室

电话: 010-50845669 手机: 18910232138

网址: <https://beijinginfrared.com>