

用于非接触测量, 具有视频瞄准功能的在线式数字红外测温仪

IS 6-TV Advanced • IGA 6-TV Advanced • IGA 6/23-TV Advanced • ISR 6-TV Advanced
(Addendum to Datasheets IS 6 Advanced, IGA 6 Advanced, IGA 6/23 Advanced, and ISR 6 Advanced)

- 内置彩色摄像模块
- 通过外置的视频采集盒可实现监视器实时追踪测量目标或经由随机的InfraWin 软件实时将图像在PC上显示
- 视频输出与电源、模拟输出和数字接口隔离
- 视频图像细节包括: 当前温度值, 日期/时间, 用户文本, 一个可选参数



6-TV Advanced 系列红外测温仪坚固, 小巧, 可快速进行非接触测量.

通过外置的视频采集盒可实现监视器实时追踪测量目标或经由随机的InfraWin 软件实时将视频图像在PC上显示.

红外测温仪的视频信号可以直接接入监视器的视频输入口 或视频采集盒的视频信号输入端. 视频图像上圆形标识可精确指示当前红外测温仪具体的瞄准位置.

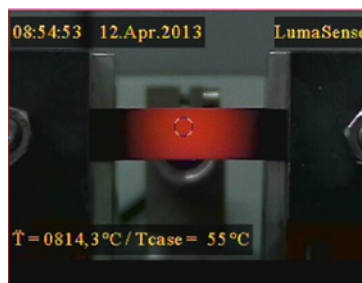
技术参数

(与IS 6 Advanced / IGA 6 Advanced / IGA 6/23 Advanced/ ISR 6 Advanced不同之处)

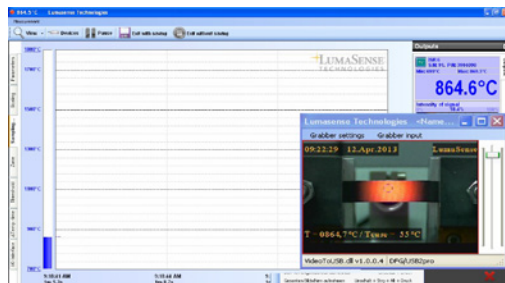
视频:	FBAS信号 约1 VSS @75 Ohms, PAL (B), 50 Hz, CCIR656
日期/时间:	实时时钟, 14 天缓存 (GoldCap)
视频信号连接:	同轴连接, 支持屏蔽双绞线信号传输(测温仪端), CINCH 或 BNC 接头 (用户端)
环境温度:	0 - 60 °C
视域:	约为测试距离的 5.8% x 4.2%
附加文本元素:	圆形瞄准圈, 用户文本, 时间, 日期, 实时温度 其它 (可选其中一项): 测温仪内部温度 或者距离或者序列号或者 信号强度 (仅ISR)
分辨率:	768 x 576 像素 监视器 768 x 520 像素 (软件中显示)
亮度控制:	自动 或 手动 (软件内调整)

典型应用

- 金属加工
- 炼钢
- 玻璃熔化
- 水泥/石灰窑
- 半导体炉



视频图像



InfraWin 5 软件显示视频图像

光学

6 系列红外测温仪采用变焦镜头, 变焦范围210 mm 至 5000 mm, 可手动调整. 摄像模块焦距与红外传感器的焦距一致. 视频图像上的圆形瞄准圈的大小与在对应侧量距离下光斑尺寸大小相同. 有关光斑尺寸请参照通用6系列 (IS 6 Advanced, IGA 6 Advanced, IGA 6/23 Advanced, or ISR 6 Advanced)中光学部分的内容描述.

参考编号

型号	温度范围	参考编号
IS 6-TV Advanced (PAL / RS485)	600 - 1800 °C (MB 18) 600 to 3000 °C (MB 30)	3 914 570 3 914 530
IGA 6-TV Advanced (PAL / RS485)	250 - 1800 °C (MB 18) 250 - 2500 °C (MB 25)	3 914 070 3 914 030
IGA 6/23-TV Advanced (PAL / RS485)	50 - 1000 °C (MB 10) 75 - 1300 °C (MB 13) 150 - 1800 °C (MB 18)	3 914 230 3 914 270 3 914 310
ISR 6-TV Advanced (PAL / RS485)	600 - 1400 °C (MB 14) 700 - 1800 °C (MB 18) 800 - 2500 °C (MB 25) 1000 - 3000 °C (MB 30)	3 904 030 3 904 090 3 904 160 3 904 230

供货范围:

高温计、Infracore软件、出厂
检定证书、操作手册

订购说明:

连接电缆不在标准配置范围
内, 需单独订货.

可选配件 - 视频相关

3 920 600 BNC视频线, 5 m long*	3 920 670 BNC视频线, 45 m long*
3 920 610 BNC视频线,, 10 m long*	3 920 680 BNC视频线, 60 m long*
3 920 620 BNC视频线,, 15 m long*	3 920 690 BNC视频线, 100 m long*
3 920 630 BNC视频线, 20 m long*	3 826 740 BNC接头无源双绞线视频传输器,传输彩色距离最大 300米
3 920 640 BNC视频线,, 25 m long*	3 826 730 视频采集盒 (模拟电视转USB)
3 920 650 BNC视频线,, 30 m long*	
3 920 660 BNC视频线, 40 m long*	

*BNC视频线均包括一个 BNC-RCA 母头(CINCH)

可选配件 - 其它

3 820 330 5 m直头线缆**	3 826 510 PI 6000: PID 可编程控制器
3 820 500 10 m直头线缆**	3 890 640 DA 4000-N: LED 数显表
3 820 510 15 m直头线缆**	3 890 650 DA 4000: 较DA 4000-N,额外增加 2 路继电器输出
3 820 810 20 m直头线缆**	3 890 570 DA 6000-N 数显表,可通过RS485调整所连接测温仪参数
3 820 820 25 m直头线缆**	3 890 530 DA 6000: 较DA 6000-N, 额外增加模拟输出及2路继电器输出
3 820 520 30 m直头线缆**	3 890 630 LD24-UTP; 大屏数显表, 字高57 mm
3 820 340 5 m弯头线缆**	3 834 210 可调安装支架
3 820 530 10 m弯头线缆**	3 846 260 安装支架
3 820 540 15 m弯头线缆**	3 846 290 带石英窗口的安装支架
3 820 830 20 m弯头线缆**	3 835 160 铝制吹扫
3 820 840 25 m弯头线缆**	3 835 590 直角镜头, 带石英窗口
3 820 550 30 m弯头线缆**	3 837 530 水冷套 (重型), 带吹扫, 适用于6系列TV型号
3 852 290 DIN 导轨安装电源;100 to 240 V AC ⇒ 24 V DC, 1 A	3 846 590 KF16真空法兰, 带石英窗口
3 852 550 DIN 导轨安装电源;;85 to 265 V AC ⇒ 24 V DC, 600 mA , 2路继电器输出	3 837 530 水冷套 (重型), 带吹扫, 适用于6系列TV型号
3 826 720 USB 转 RS485 适配器 ,线长 1.8 m	

**所有电缆都包含一个D-sub连接器, 可与USB转RS485连接.



北京宇冠世纪科技有限公司

地址: 北京市昌平区文华东路8号紫晶七星广场334室

电话: 010-50845669 手机: 18910232138

网址: <https://beijinginfrared.com>